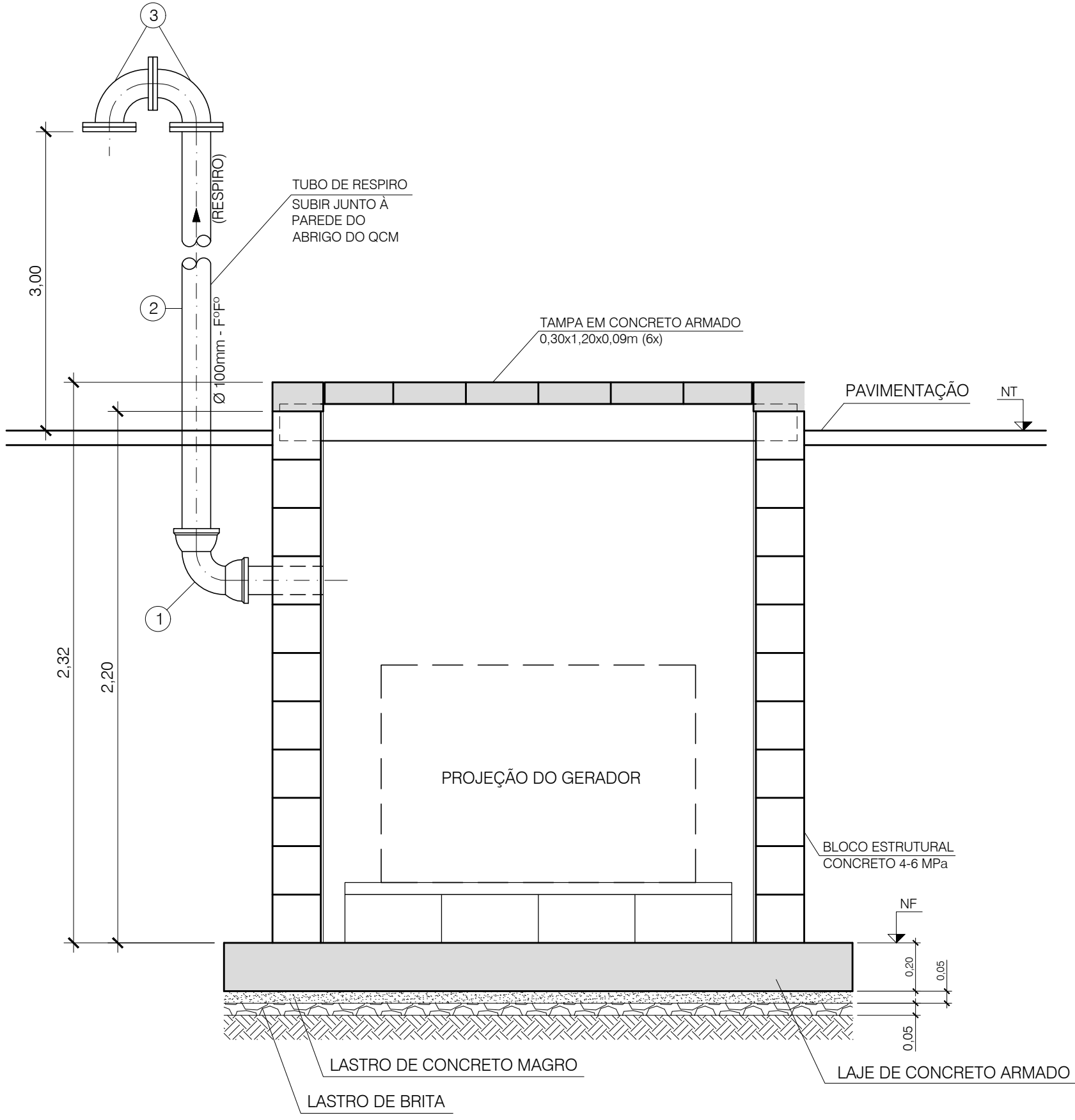
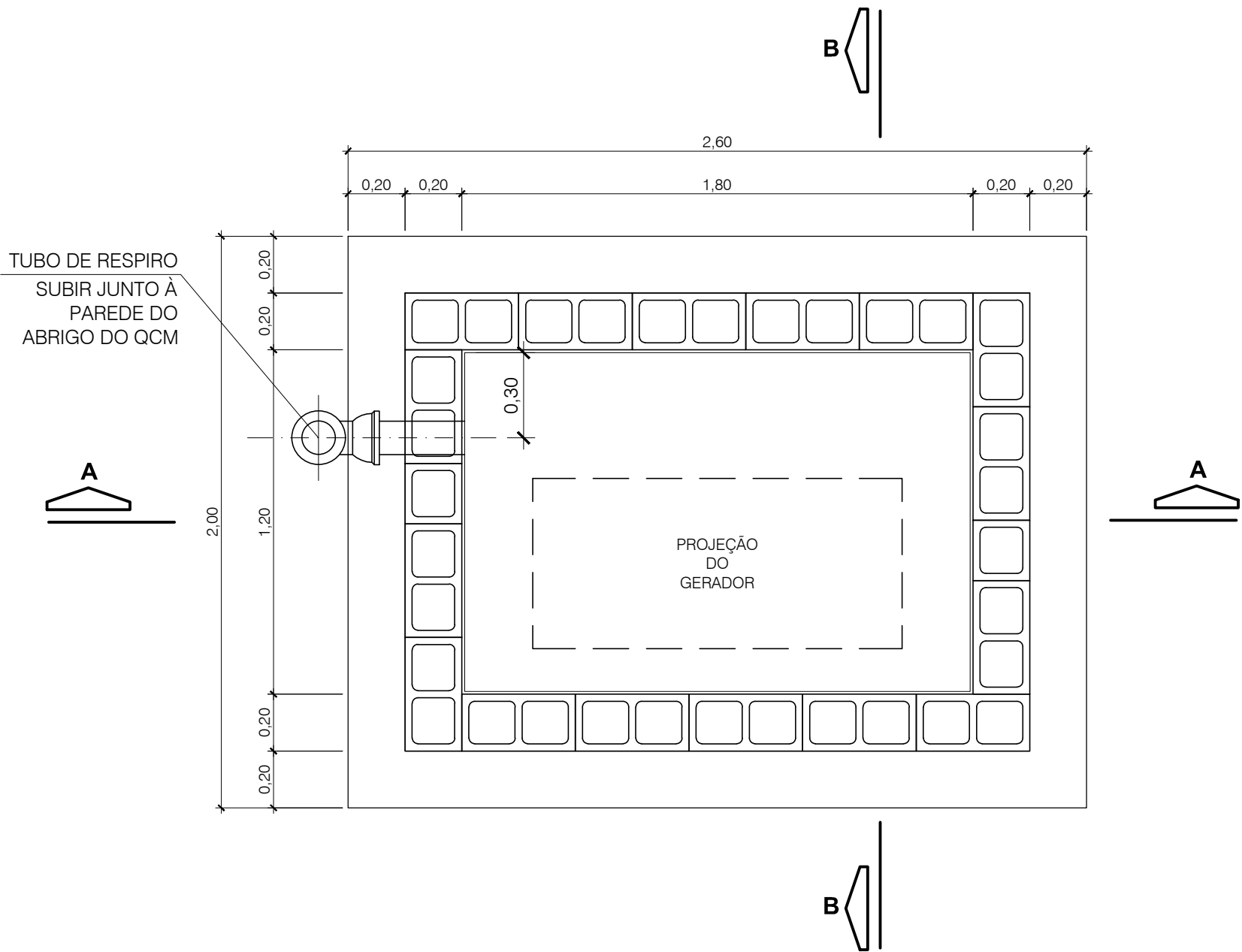


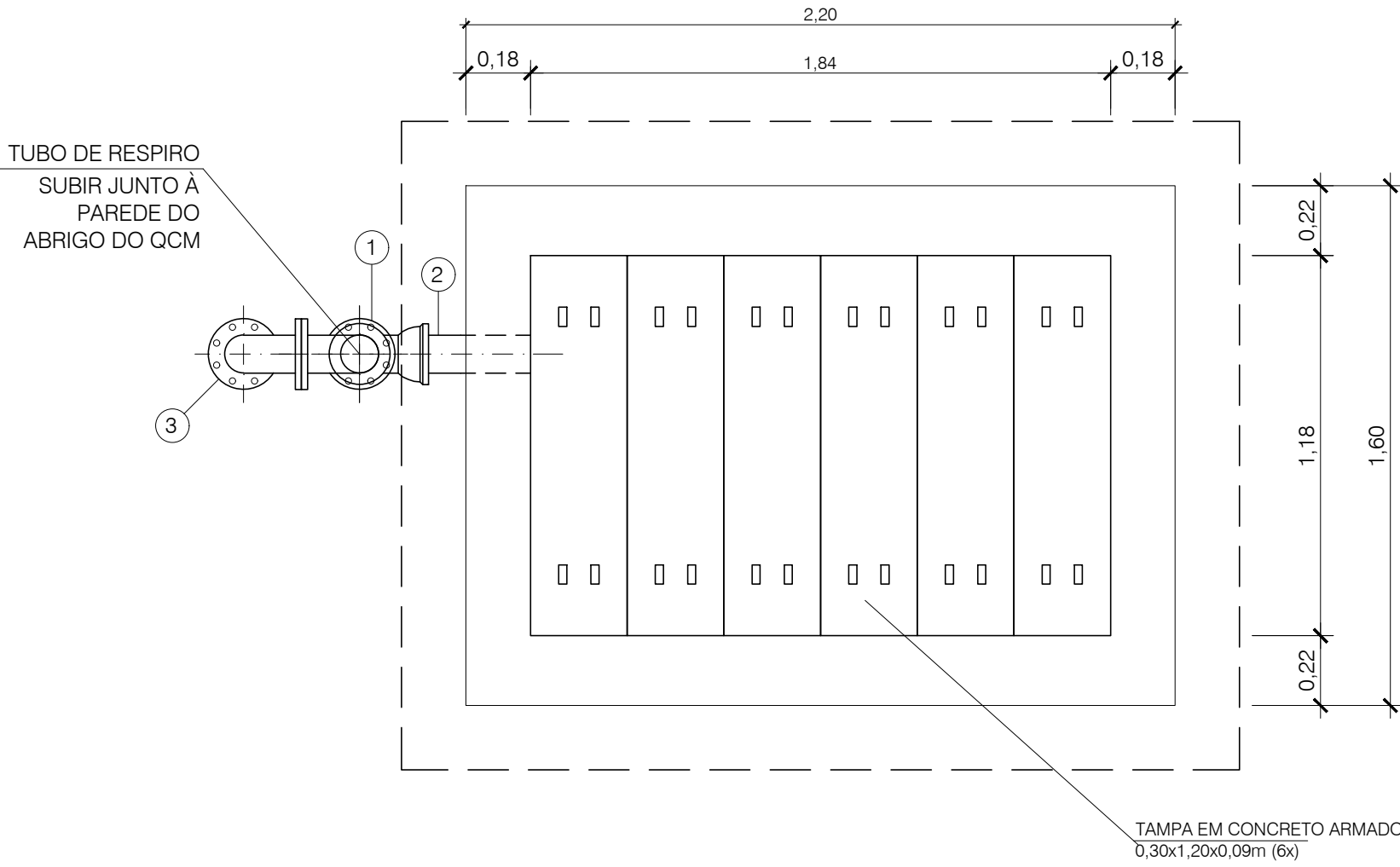
ABRIGO PARA GERADOR



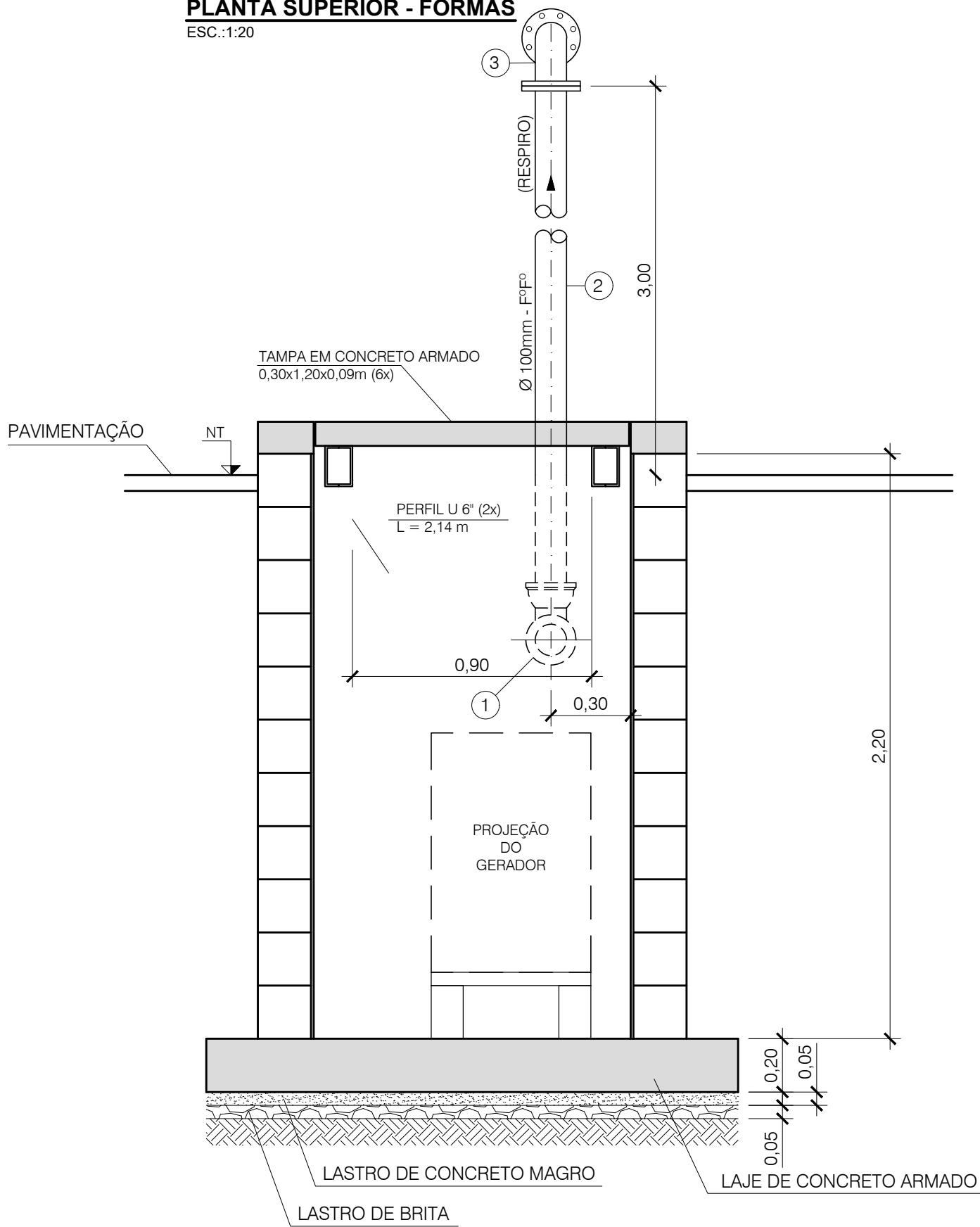
CORTE A-A
ESC.:1:20



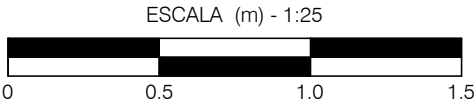
PLANTA INFERIOR - FÔRMAS
ESC.:1:20



PLANTA SUPERIOR - FÔRMAS
ESC.:1:20





CORTE B-B
ESC.:1:20



LISTA DE MATERIAL

ITEM	DISCRIMINAÇÃO	MATERIAL	UN.	QUANT.	OBSERVAÇÃO
1	CURVA 90° F" COM BOLSAS Ø 100mm	PF	PÇ	1	
2	TUBO F" COM PONTAS Ø100mm, L= (DEFINIR EM CAMPO)	PF	PÇ	1	
3	CURVA 90° F" COM FLANGES Ø 100mm	PF	PÇ	2	FLANGE CONF. ISO 2531, PN-10
4	EXTREMIDADE PONTA-FLANGE F" Ø 100mm				

Nº	DATA	REVISÃO	EXECUTADO POR	APROVADO POR	SAEG		DESENHOS DE REFERÊNCIA	NÚMERO	NOTAS	PMETG/SAEG VISTO, ACEITO E COMPATIBILIZADO	EXECUTADO POR: 	SAEG - Companhia de Serviço de Água, Esgoto e Resíduos de Guaratinguetá PROJETO EXECUTIVO DO SISTEMA DE ESGOTOS DO BAIRRO ENGENHEIRO NEIVA ABRIGO DO GERADOR - EEE BASF PROJETO ARQUITETÔNICO		N.º				
					ACEITO	DATA								REV.	FL.			
1	17/04/25	RETIRADA DA LAJE SUPERIOR+TAMPÃO / AMPL. CAIXA C/ TAMPAS	H.Z.G.C.	E.A.O.						O PROJETO ORIGINAL FOI COMPATIBILIZADO COM VISTAS À SUA ADEQUAÇÃO ÀS EXIGÊNCIAS TÉCNICAS DO CONTRATO Nº 08/2023/AGEVAP/PM GUARATINGUETÁ	DES.: H.Z.G.C.	06/2024		2	01/01			
2	04/05/25	ESPESSURA DAS TAMPAS / REPOSICIONAMENTO DO RESPIRO	H.Z.G.C.	E.A.O.												PROJ.: H.Z.G.C.	06/2024	
																APROVADO POR: E.A.O.		
																ASS.: CREA:	06/2024	
										COMPATIBILIZAÇÃO DE PROJETOS (PMETG/SAEG) - DEZ/2024								
										Engº Civil HELVÉCIO ZAGO GALVÃO CÉSAR - CREA/SP 5062695510								
										ART nº 262024232477								